

# NSF International

RECOGNIZES

MCM Co., Ltd.

Republic of Korea

AS COMPLYING WITH NSF/ANSI 42, 53 AND ALL APPLICABLE REQUIREMENTS.  
 PRODUCTS APPEARING IN THE NSF OFFICIAL LISTING ARE  
 AUTHORIZED TO BEAR THE NSF MARK.



This certification is for products only. It does not constitute a recommendation or endorsement of any product or company. For more information, please visit us at [www.nsf.org](http://www.nsf.org).

October 4, 2011  
 Certification C0174390-02

*D. W. Park*  
 David Park  
 General Manager, Water Systems

## SAFETY INFORMATION

Read, understand, and follow all safety information contained in these instructions prior to installation and use of this product. Retain these instructions for future reference.

### ⚠ WARNING

To reduce the risk associated with the ingestion of contaminants:

- Do not use with water that is microbiologically unsafe or of unknown quality without adequate disinfection before or after the system. Systems certified for cyst reduction may be used on disinfected water that may contain filterable cysts.

### CAUTION

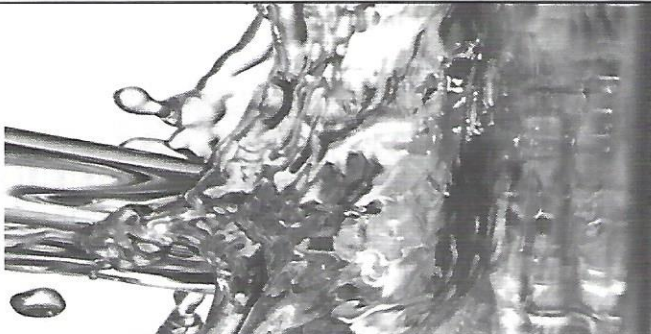
Replacing the water filter causes a small amount of water to drain. Place a cup under the front end of water filter cover to collect any leaking water.

To reduce the risk associated with property damage due to water leakage:

- **Read and follow** Use Instructions before installation and use of this system.
- Installation **must** comply with existing state or local plumbing codes.
- **Protect filter from freezing** Drain filter when room temperature drops below 33°F (0.6°C).
- **Do not** install if water pressure exceeds 120 psi (827 kPa)/ if your water pressure exceeds 80 psi, you must install pressure limiting valve. Contact a plumbing professional if you are uncertain how to check your water pressure
- **Do not** install where water hammer conditions may occur. If water hammer conditions exist you must install a water hammer arrester. Contact a plumbing professional if you are uncertain how to check for this condition.
- **Do not** install on hot water supply lines. Install on cold water lines only. The maximum operating water temperature of this filter system is 100°F (37.8°C).
- Where a backflow prevention device is installed on water system, a device for controlling pressure due to thermal expansion must be installed.
- The disposable filter cartridge **must** be replaced every six months, at the rated capacity or if a noticeable reduction in flow rate occurs.



Filter Cartridge  
 Replacement  
 Instructions  
 Directives de  
 remplacement  
 pour la cartouche  
 du filtre



Manufactured by / 제조사: LG Electronics, Ltd.  
 4115 Jirgwang-ro, Yeosu-si, Jeonnam-do, Korea  
 4115 Jirgwang-ro, Yeosu-si, Jeonnam-do, Korea  
 Chonnam-do, Korea / 충청남도, 충청남도, 한국

NSF is a trademark of NSF International.  
 LG is a trademark of LG Corp.

## Performance Data Sheet

Use Replacement Cartridge : ADQ73613401

The concentration of the indicated substances in water entering the system was reduced to a concentration less than or equal to the permissible limit for water leaving the system as specified in NSF/ANSI Standard 42 and Standard 53.



System tested and certified by NSF International against NSF/ANSI Standard 42 and Standard 53 for the reduction of substances listed below.

Capacity 200 Gallons (757 Liters) Contaminant Reduction Determined by NSF testing.

Contaminant Reduction	Average Influent	NSF specified Challenge Concentration	Average Reduction	Average Product Water Concentration	Max. Permissible Product Water Concentration	NSF Reduction Requirements
Chlorine Taste and Odor	2.0 mg/L	2.0 mg/L ± 10 %	97.5 %	0.05 mg/L	N/A	≥ 50 %
Nominal Particulate Class I >0.5µm to > 1µm	5,600,000 pts/mL	At least 10,000 particles/mL	99.3 %	73,000 pts/mL	N/A	≥ 85 %
Asbestos	170 MFL	10 <sup>7</sup> to 10 <sup>8</sup> MFL fibers greater than 10µm in length	>99 %	< 1 MFL	N/A	≥ 99 %
Atrazine	0.0087 mg/L	0.009 mg/L ± 10 %	94.2 %	0.0005 mg/L	0.003 mg/L	N/A
Benzene	0.017 mg/L	0.015 mg/L ± 10 %	97.0 %	< 0.0005 mg/L	0.005 mg/L	N/A
Carbofuran	0.073 mg/L	0.08 mg/L ± 10 %	98.8 %	0.001 mg/L	0.04 mg/L	N/A
Lindane	0.002 mg/L	0.002 mg/L ± 10 %	98.8 %	0.00002 mg/L	0.0002 mg/L	N/A
P-Dichlorobenzene	0.263 mg/L	0.225 mg/L ± 10 %	99.6 %	0.001 mg/L	0.075 mg/L	N/A
Toxaphene	0.015 mg/L	0.015 mg/L ± 10 %	93.5 %	0.001 mg/L	0.003 mg/L	N/A
2,4-D	0.25 mg/L	0.210 mg/L ± 10 %	99.5 %	0.0012 mg/L	0.07 mg/L	N/A
Lead pH6.5	0.150 mg/L	0.15 mg/L ± 10 %	> 99.3 %	0.001 mg/L	0.010 mg/L	N/A
Lead pH8.5	0.150 mg/L	0.15 mg/L ± 10 %	> 99.3 %	0.001 mg/L	0.010 mg/L	N/A
Mercury pH6.5	0.006 mg/L	0.006 mg/L ± 10 %	96.5 %	0.0002 mg/L	0.002 mg/L	N/A
Mercury pH8.5	0.0062 mg/L	0.006 mg/L ± 10 %	86.9 %	0.0081 mg/L	0.002 mg/L	N/A
Cyst*	200,000 cysts/L	Minimum 50,000 cyst/L	> 99.99 %	< 1 cysts/L	N/A	≥ 99.95 %

\* Based on the use of *Cryptosporidium parvum* oocysts

## Application Guidelines / Water Supply Parameters

Note that while the testing was performed under standard laboratory conditions, actual performance may vary.

Service Flow	0.5 gpm (1.9 lpm)
Water Supply	Community or private well - Potable Water
Water Pressure	20-120 psi (138-827 kPa)
Water Temperature	30-100°F(0.6-37.8°C)
Capacity	200 gallons (757 liters)

It is essential that the manufacturer's recommended installation, maintenance and filter replacement requirements be carried out for the product to perform as advertised.

Replacement Cartridge : ADQ73613401

For estimated costs of replacement elements please call

1-877-714-7486 or visit our website at [www.lge.com](http://www.lge.com)

NSF System Trade Name Code : ADQ73613401-S

NSF Replacement Code : ADQ73613401

Refer to the 'warranty' section of the Refrigerator Owner's Manual for Limited Warranty information.

## RENSEIGNEMENTS SUR LA SECURITE

Lisez, assimilez et suivez les renseignements sur la sécurité figurant dans ces directives avant d'utiliser de système d'eau potable. Consentez ces directives pour consultation ultérieure.

### ⚠ MISE EN GARDE

Mesures pour réduire les risques associés à l'inhalation de contaminants :

- Ne pas utiliser avec de l'eau présentant des dangers de contamination microbiologique ou de qualité inconnue sans la désinfecter adéquatement en aval ou en amont du système.

Les systèmes homologués pour une réduction microbienne peuvent être utilisés avec des eaux désinfectées qui peuvent renfermer des microbes filtrables.

### CAUTION

Remplacement du filtre à eau cause une petite quantité de l'eau de s'écouler.

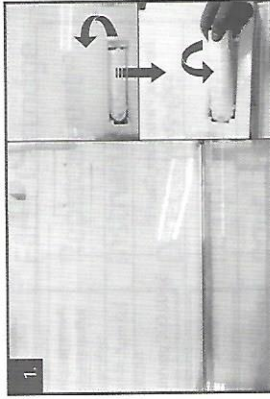
- Mettez une tasse sous l'extrémité avant du couvercle du filtre à eau pour accumuler toute fuite d'eau. Pour réduire le risque associé aux dommages matériels provoqués par une fuite d'eau :
- Lire et suivre le mode d'emploi avant l'installation et l'utilisation de ce système.
- L'installation et l'utilisation **DOIVENT** être conformes aux codes de plomberie provinciaux et locaux.
- Pour une protection contre le gel, retirer la cartouche filtrante lorsque les températures chutent sous 0,6°C (33°F)
- **Ne pas installer sur des canalisations d'eau chaude.** La température de service maximale de l'eau de ce système de filtrage est 37,8°C (100°F)
- **Ne pas installer** si la pression d'eau est supérieure à 62,7 kPa (120 psi). Il faudra installer un limiteur de pression d'eau si la pression d'eau est supérieure à 55,2 kPa (80 psi). Communiquer avec un plombier qualifié si vous êtes incertain de la méthode de vérification pour votre pression d'eau.
- **Ne pas installer** à un endroit sujet aux coups de bélier. Un antibélier doit être installé en présence de coups de bélier.

Communiquer avec un plombier qualifié si vous êtes incertain de la méthode de vérification de cette condition.

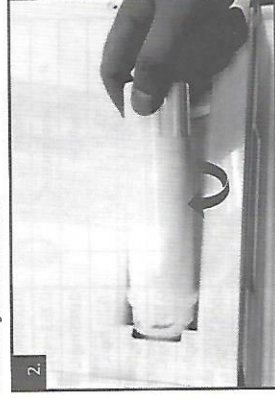
- Lorsqu'un dispositif de non-retour est installé sur un réseau d'alimentation en eau, un dispositif de pression de commande doit être installé à cause de la dilatation thermique.
- La cartouche filtrante jetable **DOIT** être respectant le débit nominal ou plus tôt si une diminution perceptible du débit survient.

## Filter Cartridge Replacement Instructions du filtre Directives de remplacement pour le cartouche du filtre

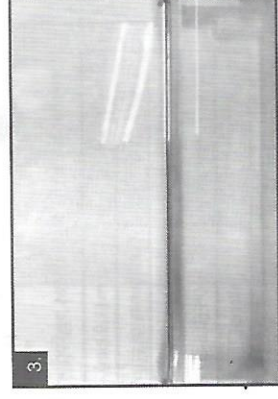
Remplacez le filtre à eau lorsque le voyant indicateur de réinitialisation du filtre sur le panneau de commande du réfrigérateur s'allume ou lorsque le rendement du distributeur d'eau ou de la machine à glace diminue considérablement. Après avoir changé la cartouche du filtre à eau, appuyez pendant 3 secondes sur la touche de réinitialisation et le voyant indicateur s'éteindra par la suite.



Open the door basket, put up the old cartridge and rotate it counter clockwise. And then pull it out. / Ouvrez le panier de la porte, mettez en place l'ancienne cartouche et tournez dans le sens des aiguilles d'une montre

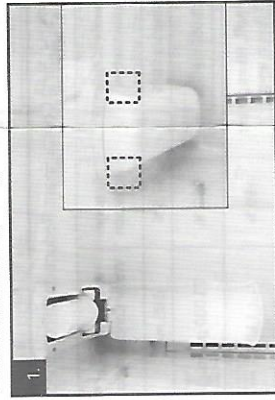


Insert the new cartridge into the filter head and rotate it clockwise. Put down the New Cartridge. / Et puis retirez-la. Insérez la nouvelle cartouche dans la tête de filtre et tournez dans le sens des aiguilles d'une montre et mettez en bas de la nouvelle cartouche.

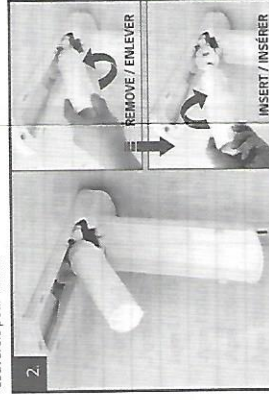


Close the door basket. / Fermez le panier de la porte.

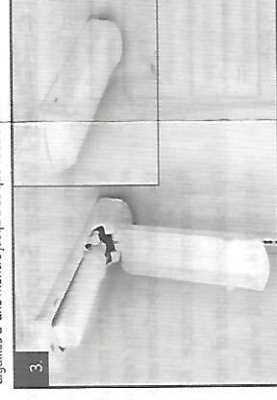
Replace the water filter: when the refrigerator control pad Filter Reset indicator light turns on, every six months, or when your water dispenser or icemaker performance decreases noticeably. After changing the water filter cartridge, press and hold the Filter Reset button for 3 seconds; indicator light will go out.



Push the ends of cover to open it. / Poussez les extrémités du couvercle pour l'ouvrir



Move the cartridge downward and then turn the cartridge counter-clockwise. Cartridge will be easily removed. Insert the replacement cartridge and turn it clockwise until you hear "click" sound. / Déplacez la cartouche vers le bas et puis tournez la cartouche dans le sens inverse des aiguilles d'une montre. La cartouche sera facilement enlevée. Insérez la cartouche de remplacement et tournez-la dans le sens des aiguilles d'une montre jusqu'à ce que vous entendez sonore "clic".



Raise the cartridge up and close the cover. / Soulevez la cartouche et fermez le couvercle.